

## שיעור מס 25

פרק: גאומטריה אנליטית

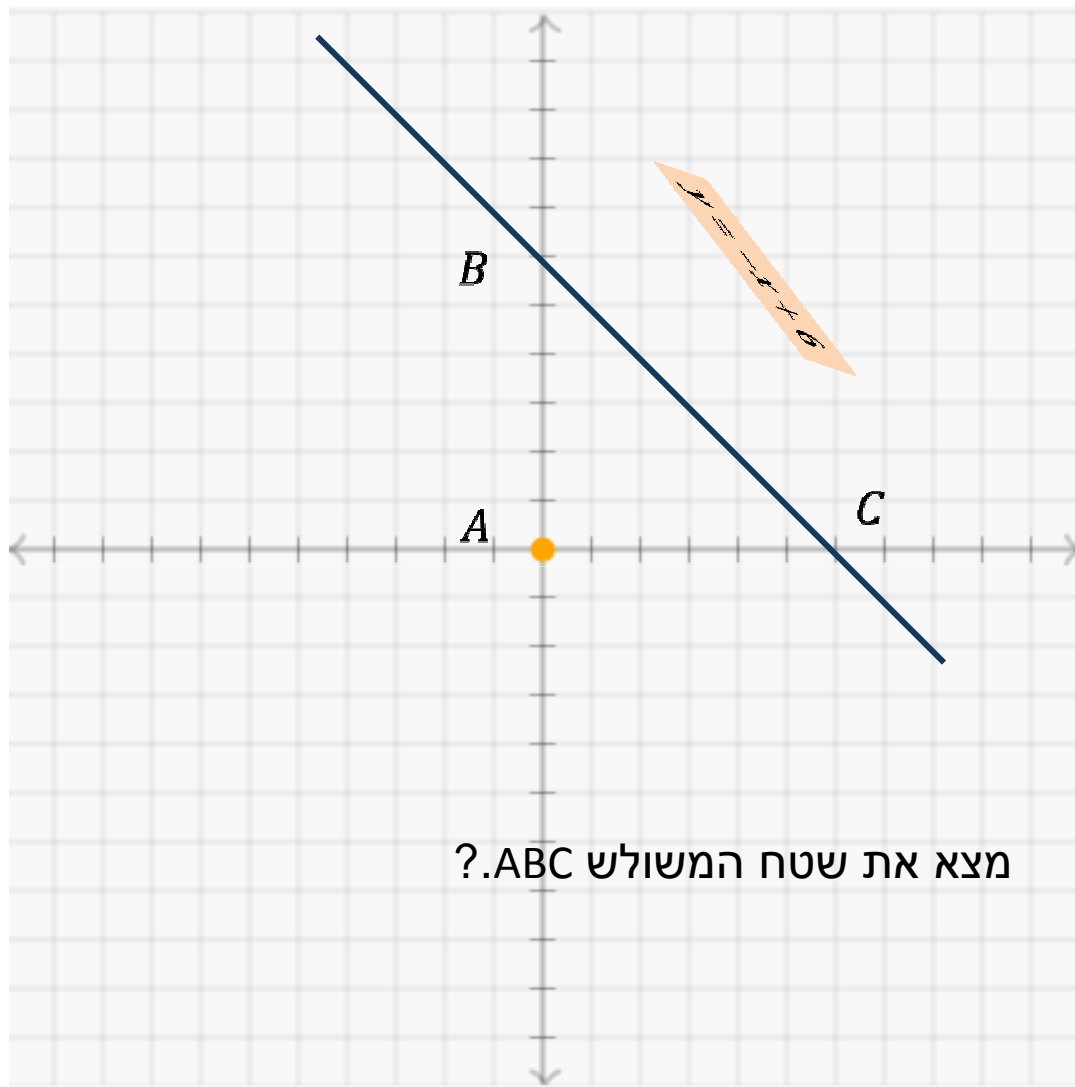
801/001

הנושא: פונקציות וגרפים.

תת נושא: חישובי שטח מצולעים

במערכת הצירים.

סיכום עיקרי השיעור:



## שיעור מס 25

פרק: גאומטריה אנליטית

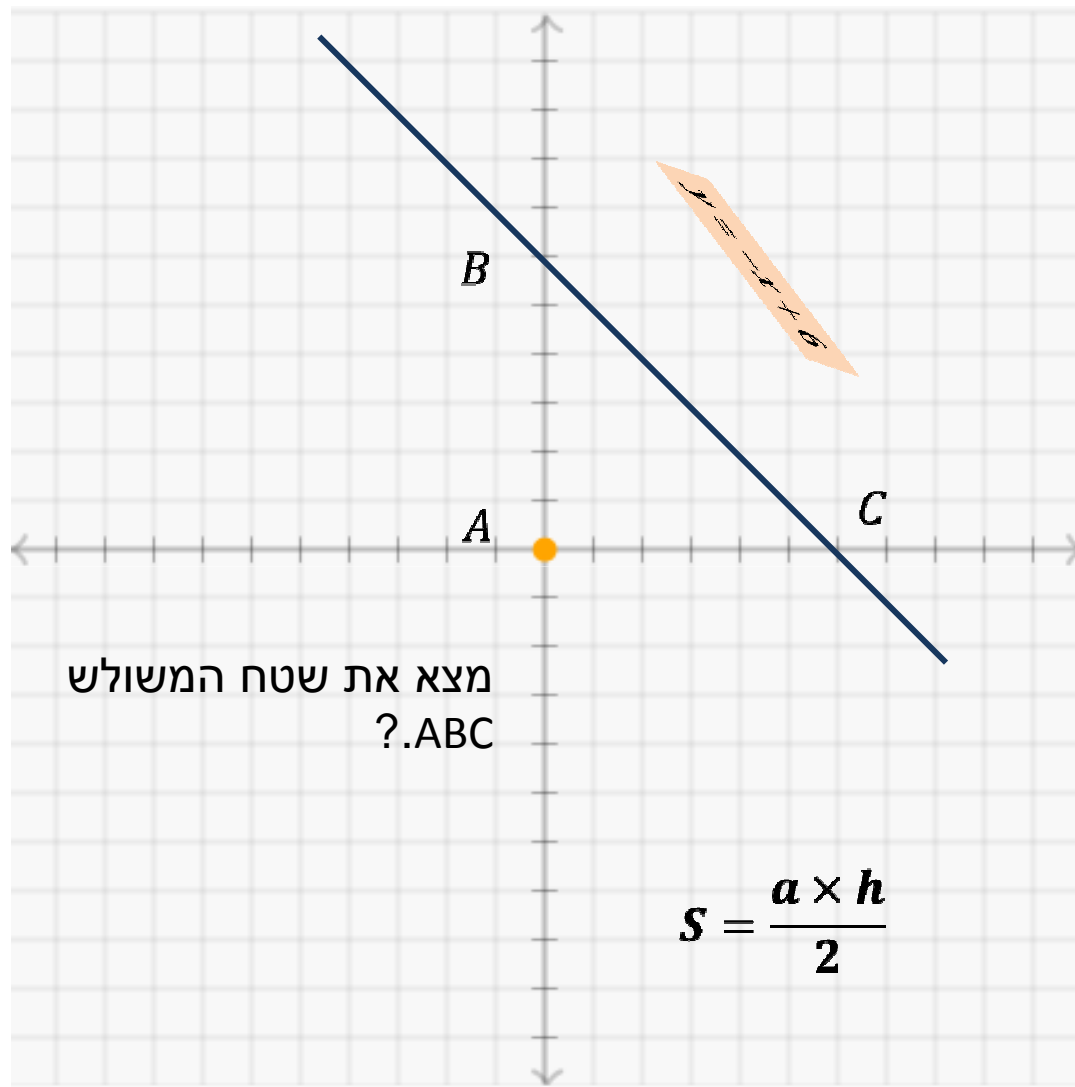
801/001

הנושא: פונקציות וגרפים.

תת נושא: חישובי שטח מצולעים

במערכת הצירים.

סיכום עיקרי השיעור:



## שיעור מס 25

פרק: גאומטריה אנליטית

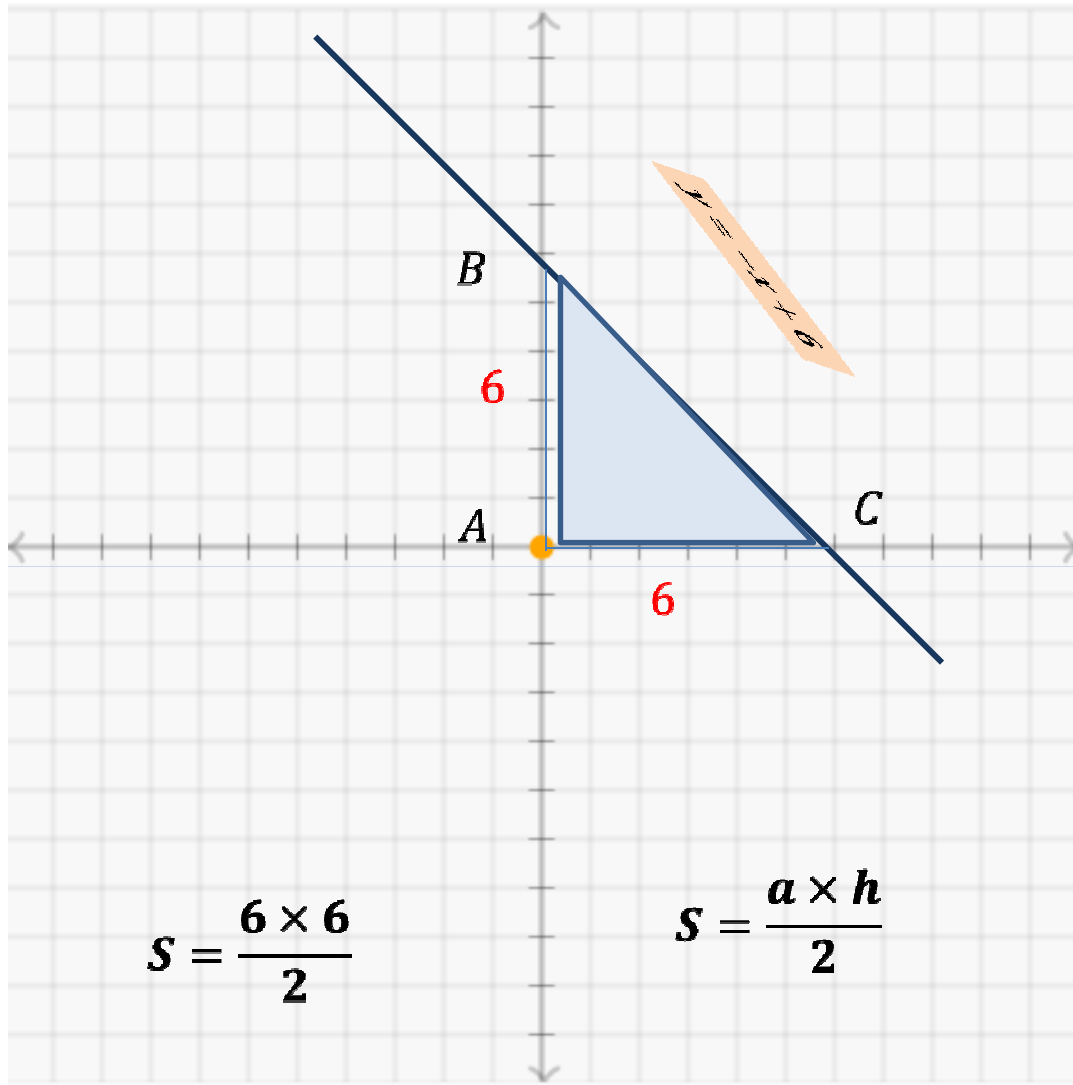
801/001

הנושא: פונקציות וגרפים.

תת נושא: חישובי שטח מצולעים

במערכת הצירים.

סיכום עיקרי השיעור:



## שיעור מס 25

פרק: גאומטריה אנליטית

801/001

הנושא: פונקציות וגרפים.

תת נושא: חישובי שטח מצולעים

במערכת הצירים.

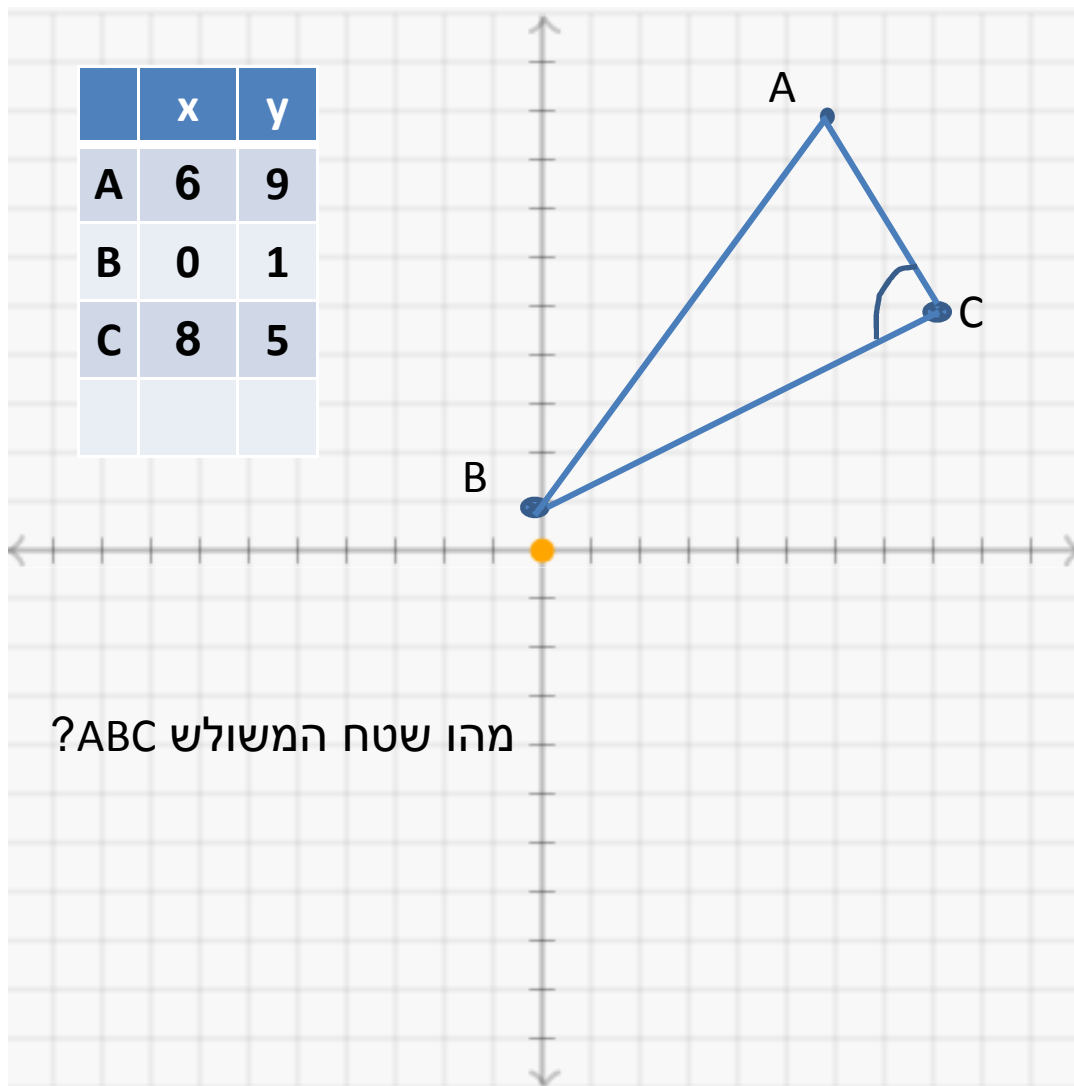
סיכום עיקרי השיעור:

1. חישוב אורכי הצלעות

והצבתם בנוסחא

המתאימה.

|   | x | y |
|---|---|---|
| A | 6 | 9 |
| B | 0 | 1 |
| C | 8 | 5 |
|   |   |   |



## שיעור מס 25

פרק: גאומטריה אנליטית

801/001

הנושא: פונקציות וגרפים.

תת נושא: חישובי שטח מצולעים

במערכת הצירים.

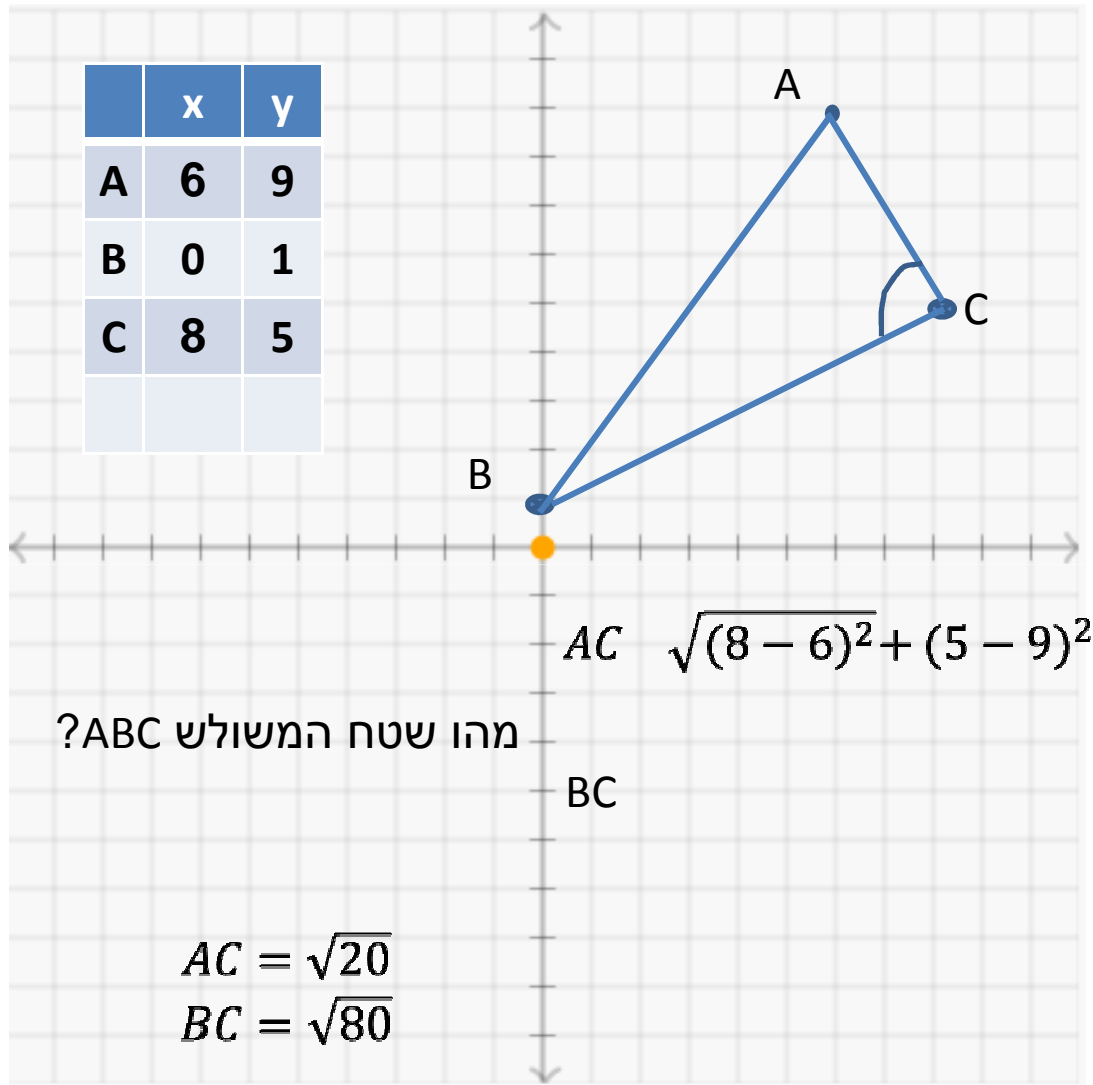
סיכום עיקרי השיעור:

1. חישוב אורכי הצלעות

והצבתם בנוסחא

המתאימה.

|   | x | y |
|---|---|---|
| A | 6 | 9 |
| B | 0 | 1 |
| C | 8 | 5 |



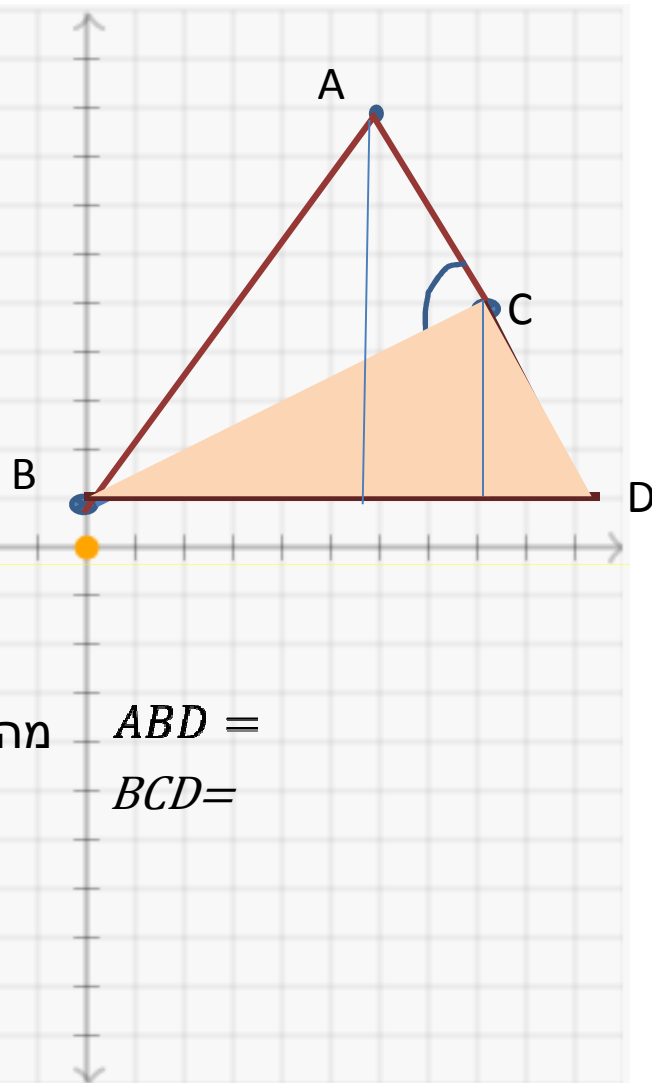
20



**שיעור מס 25**  
**פרק: גאומטריה אנליטית**  
**801/001**  
**הנושא: פונקציות וגרפים.**  
**תת נושא: חישובי שטח מצולעים**  
**במערכת הצירים.**

**סיכום עיקרי השיעור:**  
 1. חישוב אורכי הצלעות והצבתם בנוסחא המתאימה.

|   | x | y |
|---|---|---|
| A | 6 | 9 |
| B | 0 | 1 |
| C | 8 | 5 |
|   |   |   |



מהו שטח המשולש ABC?  $ABD =$   
 $BCD =$

## שיעור מס 25

פרק: גאומטריה אנליטית

801/001

הנושא: פונקציות וגרפים.

תת נושא: חישובי שטח מצולעים

במערכת הצירים.

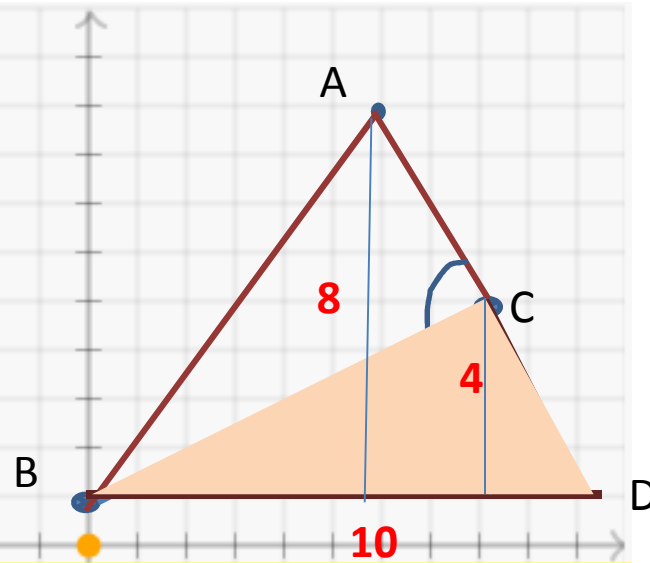
סיכום עיקרי השיעור:

1. חישוב אורכי הצלעות

והצבתם בנוסחא

המתאימה.

|   | x | y |
|---|---|---|
| A | 6 | 9 |
| B | 0 | 1 |
| C | 8 | 5 |
|   |   |   |



מהו שטח המשולש ABC?

$$ABD =$$

$$BCD =$$

$$ABC =$$

$$40 - 20 = 20$$

## שיעור מס 25

פרק: גאומטריה אנליטית

801/001

הנושא: פונקציות וגרפים.

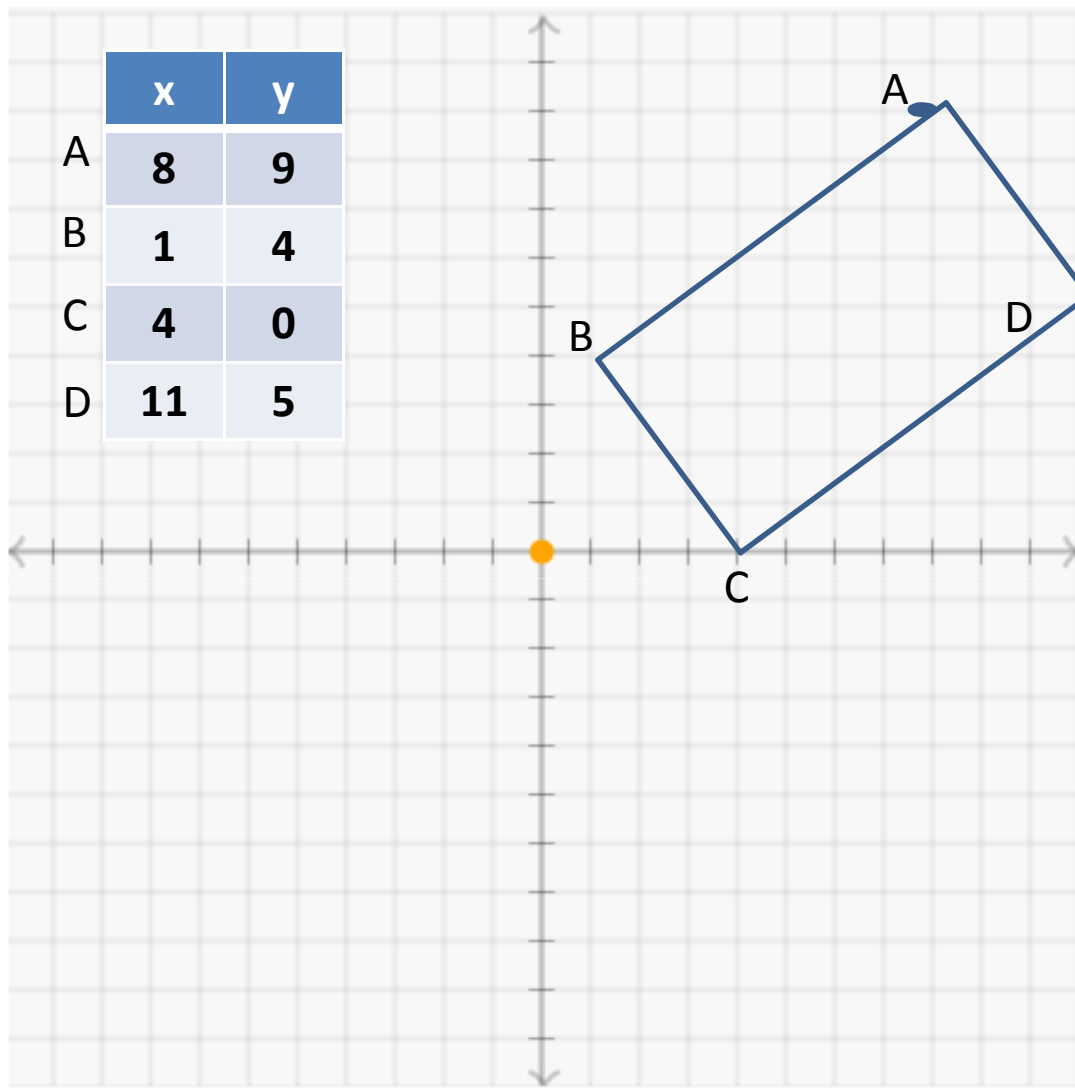
תת נושא: חישובי שטח מצולעים

במערכת הצירים.

### סיכום עיקרי השיעור:

- חישוב אורכי הצלעות והצבתם בנוסחה המתאימה.
- בניית עזר להקלה בחישובי השטח.





## שיעור מס 25

פרק: גאומטריה אנליטית

801/001

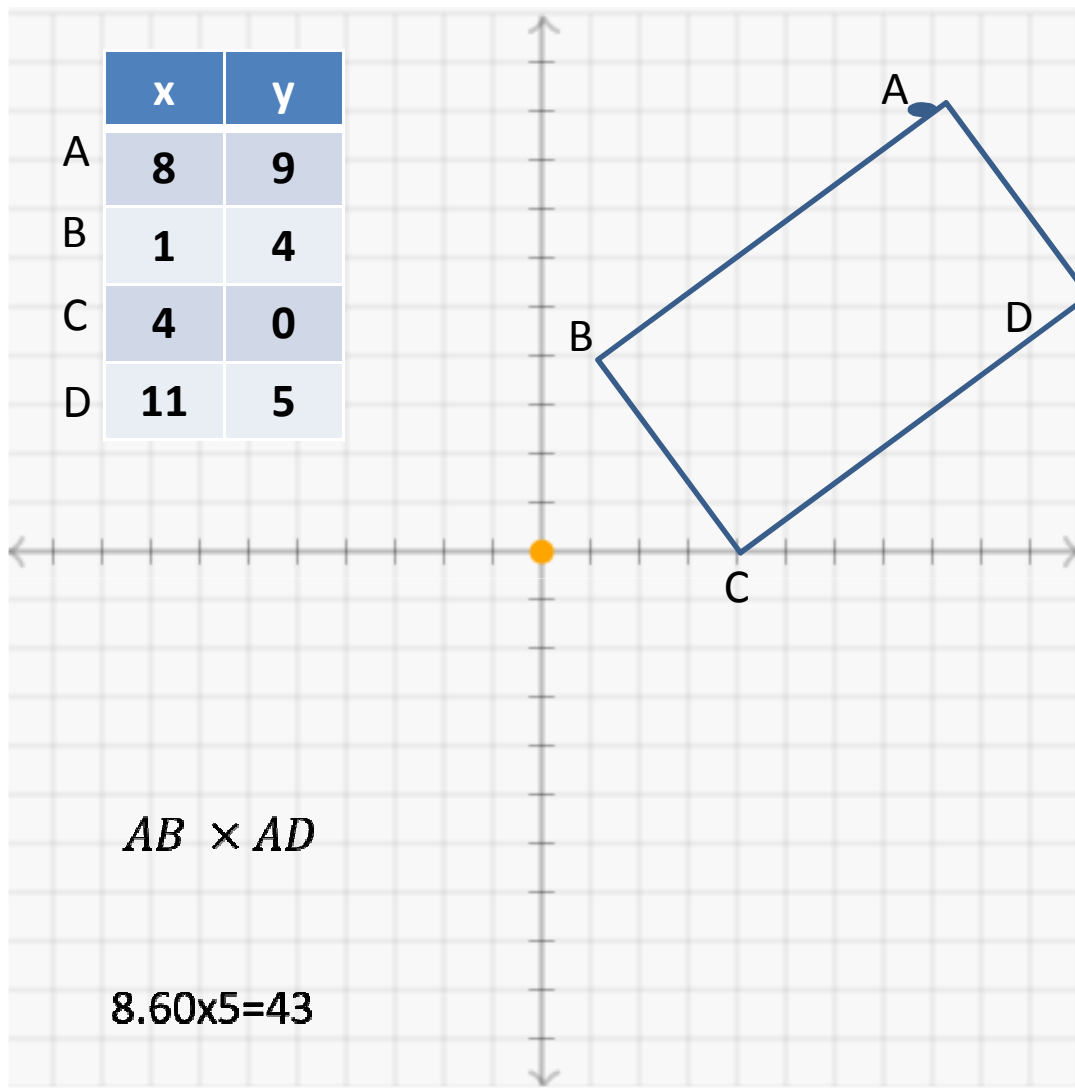
הנושא: פונקציות וגרפים.

תת נושא: חישובי שטח מצולעים

במערכת הצירים.

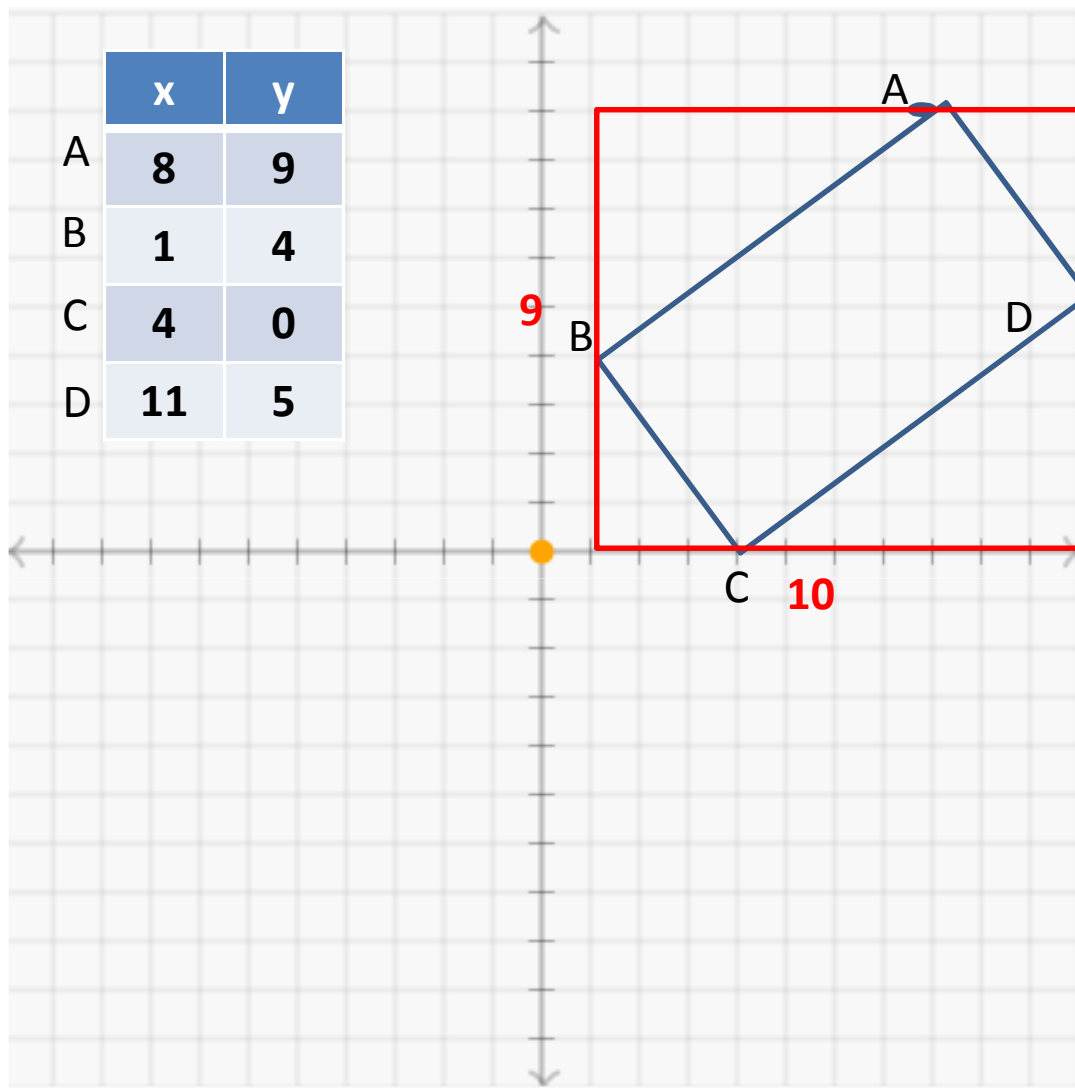
### סיכום עיקרי השיעור:

1. חישוב אורכי הצלעות והצבתם בנוסח המתאימה.
2. בניית עזר להקלה בחישובי השטח.



**שיעור מס 25**  
**פרק: גאומטריה אנליטית**  
**801/001**  
**הנושא: פונקציות וגרפים.**  
**תת נושא: חישובי שטח מצולעים**  
**במערכת הצירים.**

- סיכום עיקרי השיעור:**
1. חישוב אורכי הצלעות והצבתם בנוסחה המתאימה.
  2. בניית עזר להקלה בחישובי השטח.



## שיעור מס 25

פרק: גאומטריה אנליטית

801/001

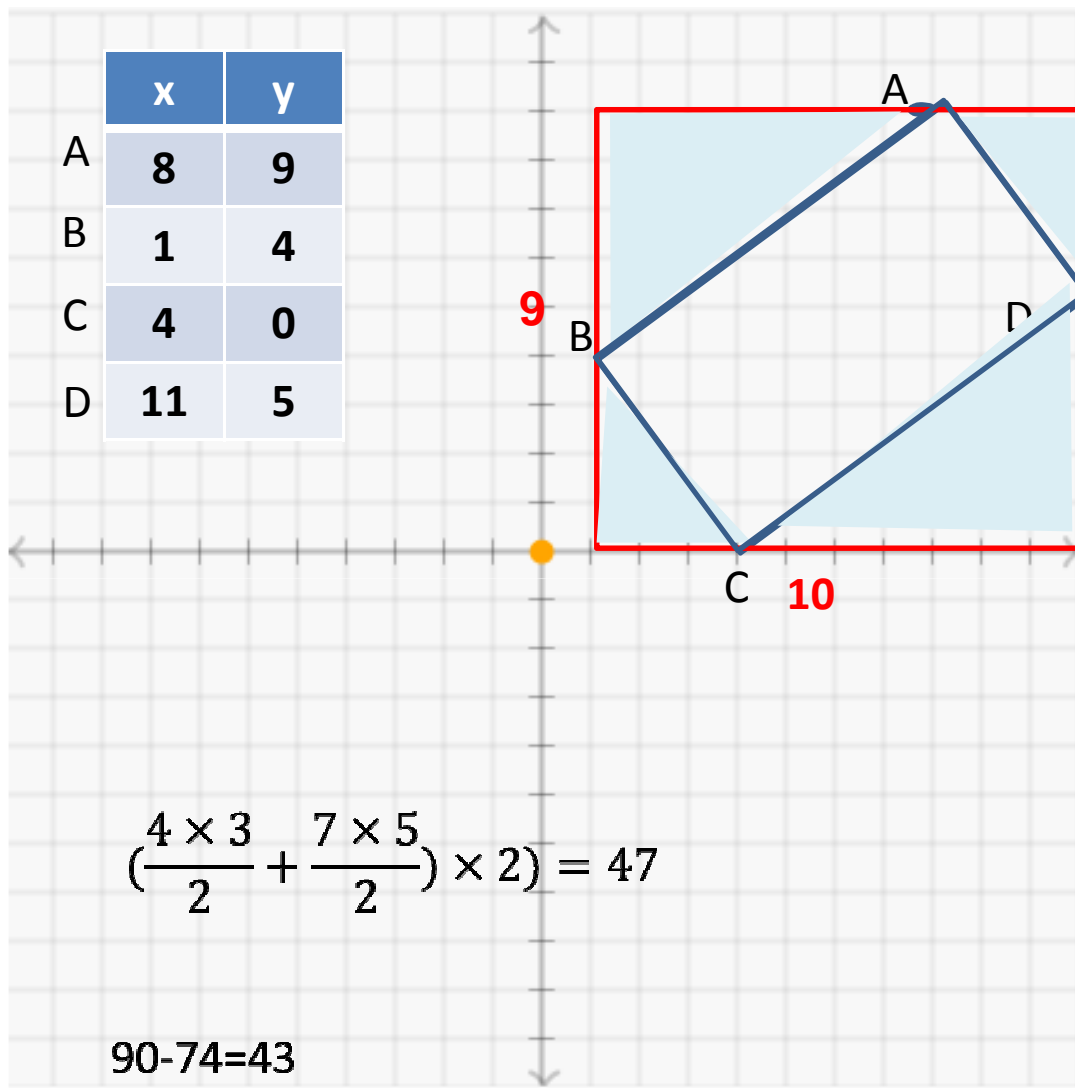
הנושא: פונקציות וגרפים.

תת נושא: חישובי שטח מצולעים

במערכת הצירים.

### סיכום עיקרי השיעור:

1. חישוב אורכי הצלעות והצבתם בנוסח המתאימה.
2. בניית עזר להקלה בחישובי השטח.



## שיעור מס 25

פרק: גאומטריה אנליטית

801/001

הנושא: פונקציות וגרפים.

תת נושא: חישובי שטח מצולעים

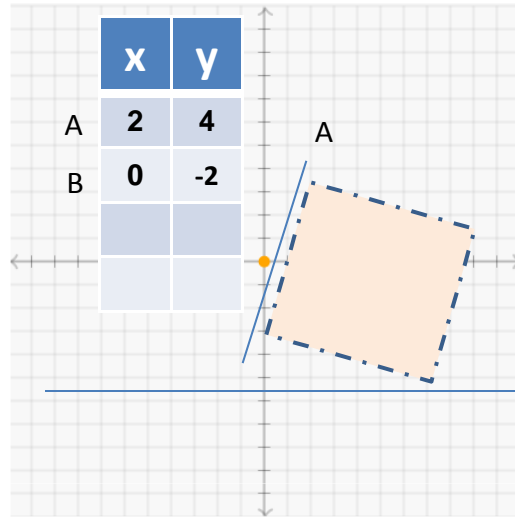
במערכת הצירים.

### סיכום עיקרי השיעור:

- חישוב אורכי הצלעות והצבתם בנוסחה המתאימה.
- בניית עזר להקלה בחישובי השטח.

## שאלות לתירגול:

**דוגמא:** ABCD הינם קודקודיו של ריבוע כאשר  $A = (2,4)$ , אחד מקודקודיו האחרים נמצא על ציר Y ומשוואת הישר AB היא  $y = 3x - 2$ . הריבוע נמצא בז ברביעים הראשון והשלישי של מערכת הצירים. מה שטחו ??



נמקם הנתונים של הנקודה והישר במערכת הצירים.

מאחר והריבוע אינו עובר לרביע רביעי הרי שנקודה B תהיה על ציר Y ושיעורה  $(0,-2)$ .

עכשו ניתן לחשב את אורך הצלע AB על פי שתי הנקודות:

$$AB = \sqrt{(4 - (-2))^2 + (0 - 2)^2} = \sqrt{40}$$

מאחר וזה ריבוע הרי ששטחו יהיה  $\sqrt{40} \times \sqrt{40} = 40$

1. מהו שטחו של משולש שנוצר בין הישר  $y = -4x + 7$  ובין הצירים X ו-Y? מה היקפו?
2. קודקודי משולש מצויים בנקודות  $A(3,1)$ ,  $B(-2,1)$ ,  $C(-2,-3)$  מה שטח המשולש?
3. צלע מקבילית AB מונחת על ציר X ואורכה 4 יחידות. שיעור הנקודות C(6,4) ו-D(-1,4). האלכסון AC מקביל לציר Y. מהם שיעורי הקודקודים האחרים של המקבילית ומה שטחה?
4. מה שטחו של המשולש הנוצר בין הישרים  $y = 3x + 12$  ו- $y = -x$  ובין ציר X?
5. מה שטחו של המשולש שנוצר בין שני הישרים בשאלה הקודמת ובין ציר Y?
6. הישרים  $y = -x + 12$  ו- $y = 3x + 12$  יוצרים משולש עם ציר X. מהם שיעורי קודקודיו ומה שטחו?

## שיעור מס 25

פרק: גאומטריה אנליטית

801/001

הנושא: פונקציות וגרפים.

תת נושא: חישובי שטח מצולעים

במערכת הצירים.